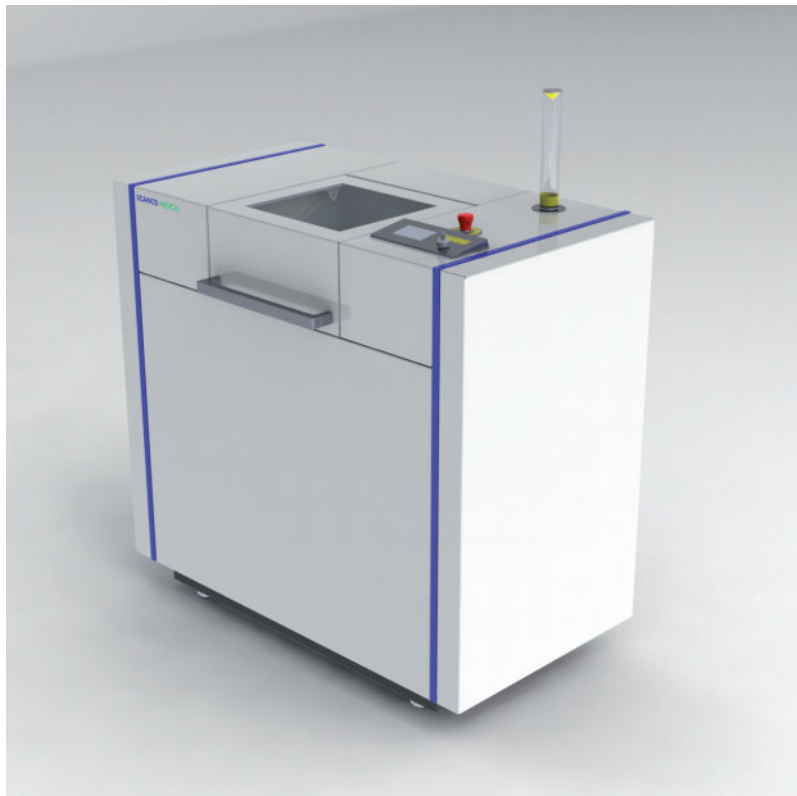
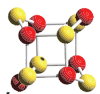


# Nanotomograf $\mu$ CT 50

## Mikrotomograf $\mu$ CT 100



**DEVMATECH**  
DEVICES, MATERIALS, TECHNOLOGY



ul. Grodkowska 6 /109 |01 - 461 Warszawa  
+48 604 258 978 | +48 602 258 141  
www.devmatech.pl | info@devmatech.pl

**SCANCO** MEDICAL

**YOUR PARTNER IN NANOTECHNOLOGY IN POLAND**

# Specyfikacja

## Systemy

Geometria  
 Energia wiązki  
 Zmienna wielkość plamki  
 Rewolwer filtrów (Al, Mb, Cu, Air)  
 Średnica skanu  
 Maks. długość/wysokość skanu  
 Automatyczny podajnik próbek

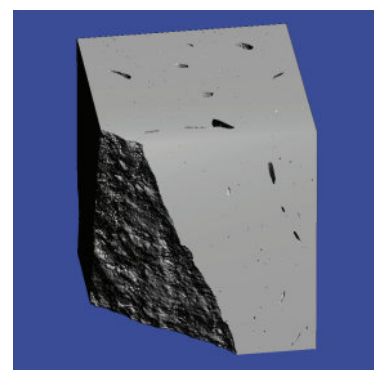
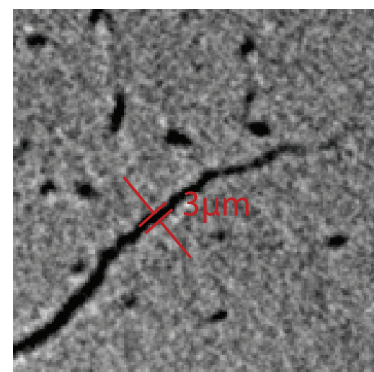
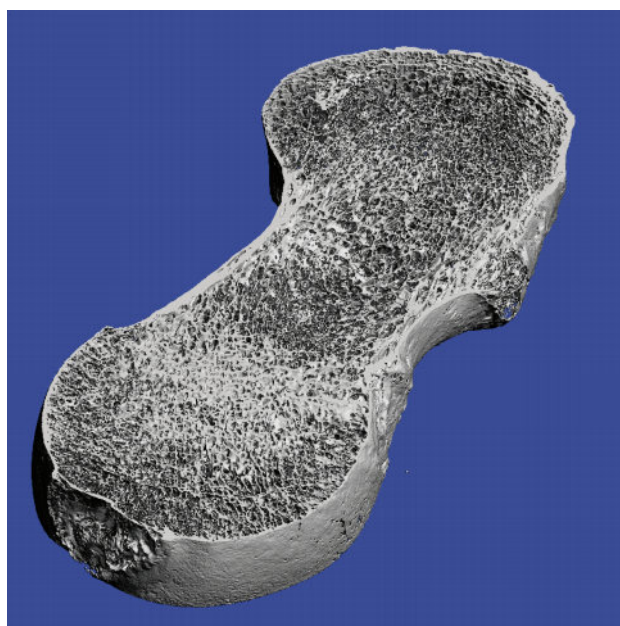
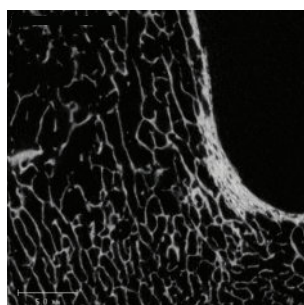
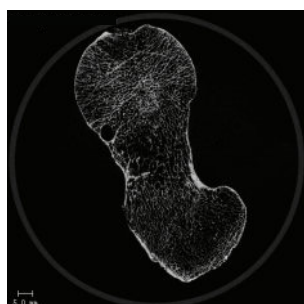
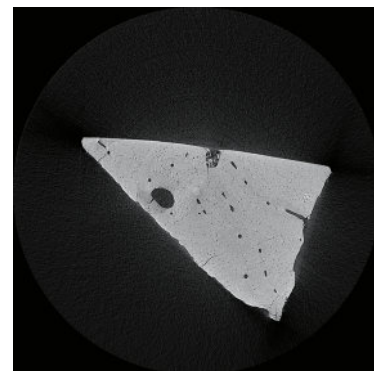
Rozdzielczość (Nom. /10% MTF)  
 Matryca obrazu : od  
 do

μCT 50

Wiązka stożkowa  
 30-90 kVp  
 5-30 μm (4-18W)  
 tak  
 4-50 mm  
 160 mm  
 do 12 uchwytów  
 na wiele próbek  
 500 nm / <2 μm  
 512 x 512  
 8192 x 8192

μCT 100

Wiązka stożkowa  
 30-90 kVp  
 5-30 μm (4-18W)  
 tak  
 10-105 mm  
 160 mm  
 do 12 uchwytów  
 na wiele próbek  
 1.25 μm / <4 μm  
 512 x 512  
 8192 x 8192



μCT 100, ludzka kość udowa, FOV 100mm, wielkość voxel'a 30 μm

## Jednostki obliczeniowe

HP Integrity Server, 64 bit

rx2660/rx3600

bl860/bl870

RAM

4 do 32/96 GB

4 do 256 GB

CPU

1 do 4

1 do 32

Dyski twarde

300 GB do wielu TB

300 GB do wielu TB

Czas rekonstrukcji

3 s dla 1k x 1k (1 CPU)

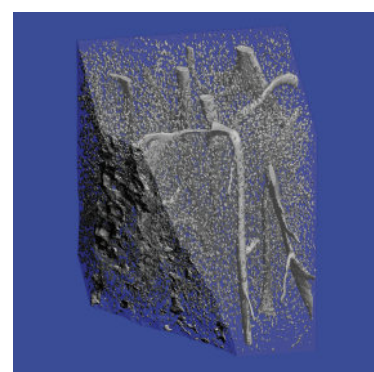
3 s dla 1k x 1k (1 CPU)

Czas analizy

typowo 5 min

typowo 5 min

Możliwość połączenia w klastry rx2660/rx3600/bl860/bl870 w celu zwiększenia mocy obliczeniowej



μCT 50, kość korowa, 1 μm

SCANCO Medical AG  
 Fabrikweg 2  
 8306 Brüttsellen  
 Switzerland  
 tel +41 44 805 98 00  
 fax +41 44 805 98 01

Autoryzowany przedstawiciel:

Devmatech  
 Grodkowska 6/109  
 01-461 Warszawa  
 Polska  
 Tel.: +48 604 258 978 | +48 602 258 141  
 info@devmatech.pl



Made in Switzerland

www.scanco.ch

www.microct.com

info@scanco.ch